

平成28年分の

豊田税務署から
ご案内

年末調整等説明会

本年も年末調整の時期が近づいてまいりました。つきましては、年末調整等の具体的な事務手続きなどについて、下記の日程で説明会を開催しますのでご案内申し上げます。

なお、ご出席の際には、11月上旬に郵送でお届けする「**年末調整のしかた**」、「**給与所得の源泉徴収票等の法定調書の作成と提出の手引き**」をご持参願います。

日程表

| 開催月日 | 開催時間 | 開催場所 | 対象者 |
|-----------|-------------|------------------------------------|------------------------------------|
| 11月14日(月) | 13:30～15:30 | みよし市役所 3階研修室 みよし市三好町小坂50 | みよし市の方 |
| 11月17日(木) | 10:00～12:00 | 豊田市民文化会館 (小ホール) 豊田市小坂町12-100 | 豊田市の方で住所地 町名の頭文字が 「あ」から「た」の方 |
| | 13:30～15:30 | | 豊田市の方で住所地 町名の頭文字が 「ち」から「わ」の方 |

- ご都合の悪い場合は、他の税務署が開催する会場にもご出席いただけます。
- 他の税務署が開催する日程等については、国税庁ホームページ名古屋国税局コーナー【www.nta.go.jp/nagoya/index.htm】でご確認いただくことができます。

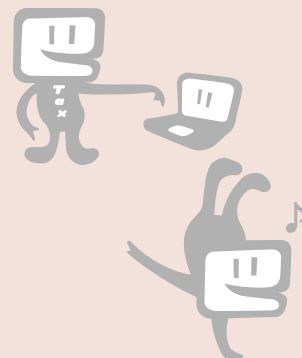
年末調整は...

きっちり確認!

しっかり控除!

にっこり家族!

年末調整では、配偶者控除、配偶者特別控除、扶養控除、保険料控除などの控除が受けられますので、扶養控除等申告書などを提出して、これらの控除を正しく受けてください。



ご不明な点は豊田税務署 源泉所得税担当までお問い合わせください

TEL 0565-35-7776 (直通)